

INTERVENTI DI RECUPERO
EDIFICIO EX CINEMA
LAVORI DI COMPLETAMENTO - SECONDO LOTTO

Codice generale	Codice dell'opera	Lotto	Linea di progettazione	Area di progettazione	Numero elaborato	Tipo documento	Versione
Arev	001	2	E	S	015	sez	0-21

IL RESPONSABILE UNICO DEL PROCEDIMENTO :
Geom. Denis Cravero

IL PROGETTISTA E D.L.:
Dott. Ing. Valter Ripamonti
Studio Tecnico Dott. Ing. Valter Ripamonti - Via Tessore n° 25 - 10064 Pinerolo - (TO)

IL COORDINATORE PER LA SICUREZZA IN FASE
DI PROGETTAZIONE ED ESECUZIONE:
Dott. Ing. Fabrizio Roagna

PROGETTO ESECUTIVO

OGGETTO
PROGETTO STRUTTURALE
PIANTE, SEZIONI E PARTICOLARI SCALE

VERS.	MODIFICHE	DATA	REDATTORE	SCALA
0	1ª EMISSIONE	Agosto 2021	AA	1:20
1				
2				
3				
4				
5				

CARATTERISTICHE CALCESTRUZZO:
CEMENTO TIPO 425 (classe C25/30)
Classe di esposizione ambientale XC2
CONGLOMERATO R_{bk} dopo 28 giorni 300 Kg /mc
GETTI A 300 Kg / mc per C.A.
ACCIAIO TIPO B450C (Ex Fe B 44K)
Copriferro minimo 30 mm
ACCIAIO PER CARPENTERIA METALLICA: S275

CARICHI SOLLECITANTI SCALE IN ACCIAIO
Pesi propri scala in acciaio 50 Kg /mq
Sovraccarichi permanenti scala in acciaio 60 Kg /mq
Sovraccarichi accidentali ambienti affollati 400 Kg /mq

PRESCRIZIONI ACCIAIO:

- Profilati e lamiere (UNI EN 10025 - UNI EN 10210 - UNI EN 10219-1)
Acciaio S275
(Da trattare con primer e vernici a finire in opera).

- Bulloneria (UNI EN ISO 4016:2002 - UNI EN ISO 5592:1968 - UNI EN ISO 898-1:2001) Alta resistenza 8.8 zincati
composizione: 1 vite + 2 rondelle + 1 dado
Viti secondo UNI EN ISO 898-1:2001/1 Dadi - 8 - secondo UNI EN 20898-2:1994
Rosette, Piastrine - C50 UNI EN 10083-2:2006 temprato e rinvenuto HRC 32 / 40

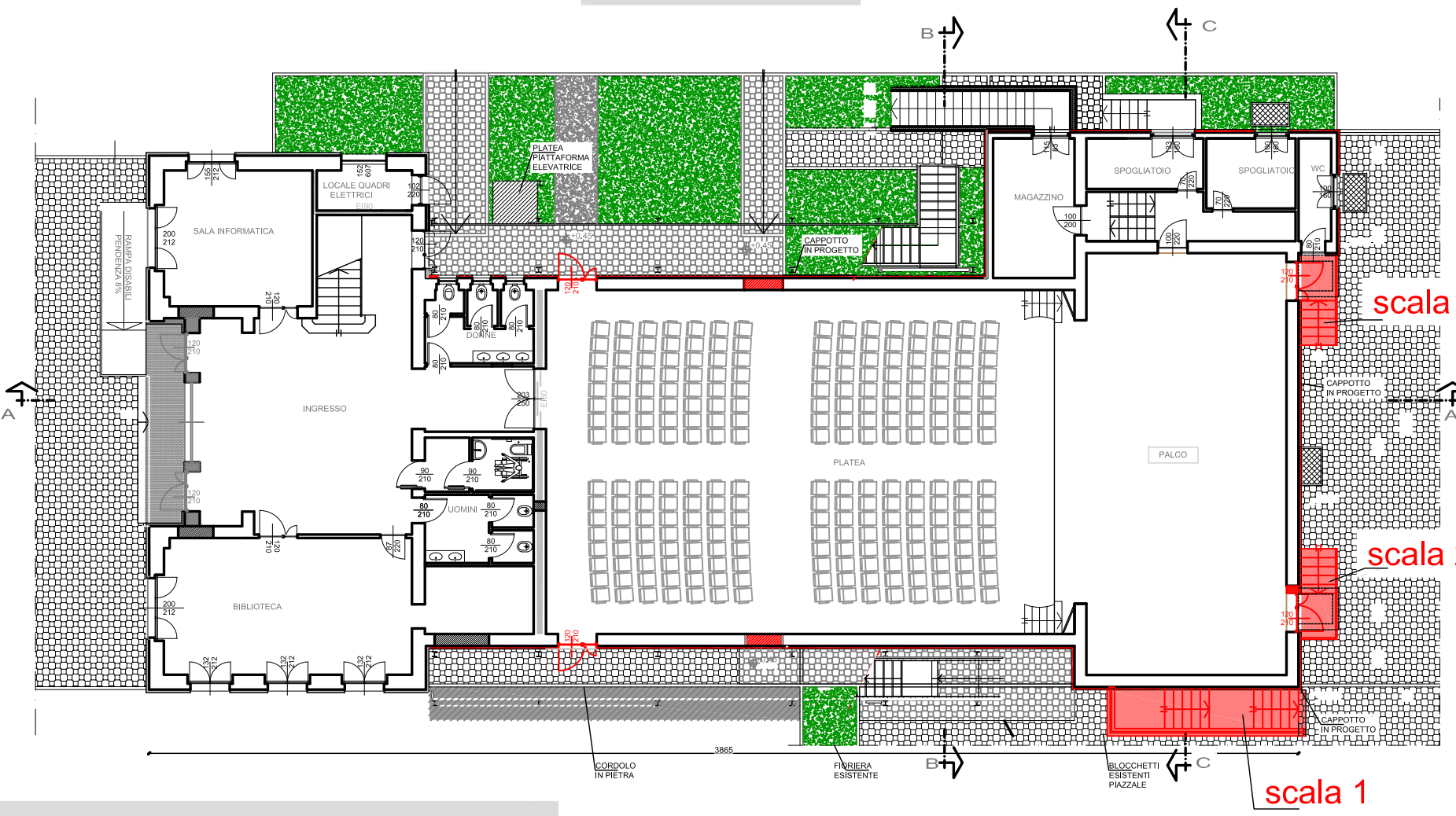
-Saldature: le saldature eseguite in officina ed in cantiere dovranno avvenire con uno dei procedimenti all'arco elettrico codificati secondo la norma UNI EN ISO 4063:2001. Tutte le saldature dovranno essere di 1a classe. Verificare dimensioni, quote e formetrie mediante premonitoraggio in officina. Verificare quote e tracciamenti in cantiere. Barre e piastre, piastre zancate, ancoraggi in genere etc: dovrà essere utilizzata malta pre/miscelata tipo Emaco.

-Documentazione da richiedere al produttore:
Norma Europea di prodotto EN 1090:1

-Controlli da prevedere: Classe di Esecuzione EXC2 secondo la Tab. B.3 EN 1090:2 ai sensi della Norma Europea di prodotto EN 1090:1

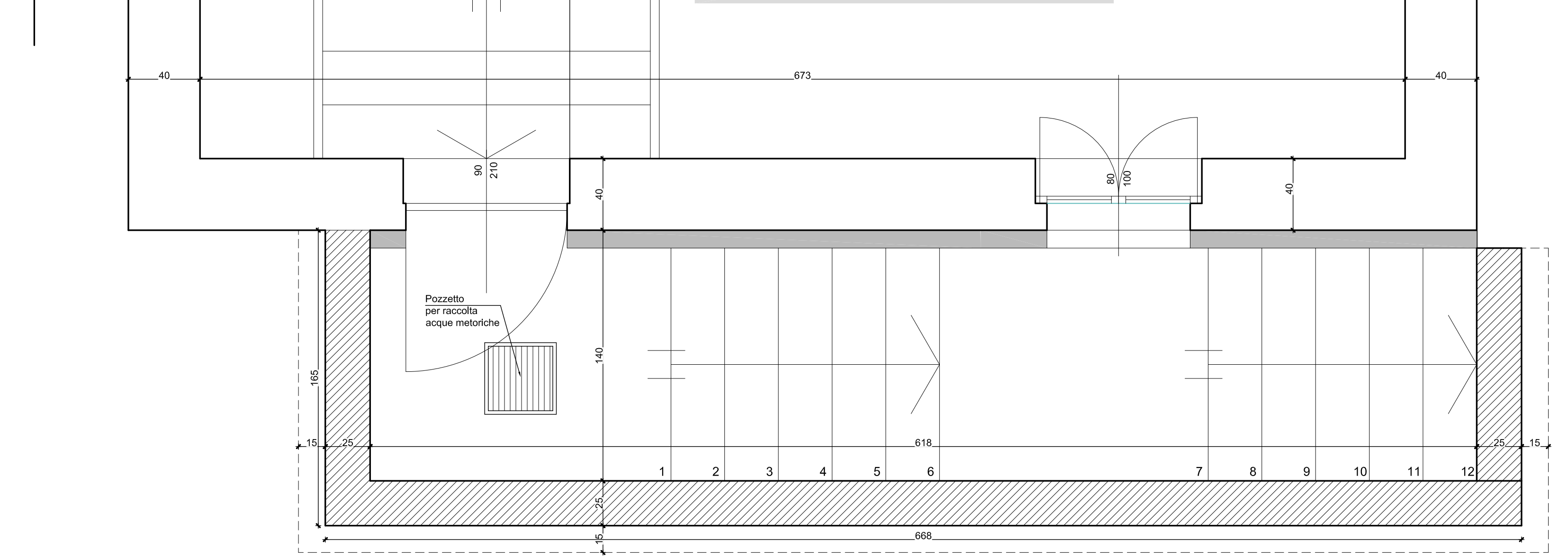
N.B. verificare le misure in cantiere

KEYPLAN
SCALA 1:200

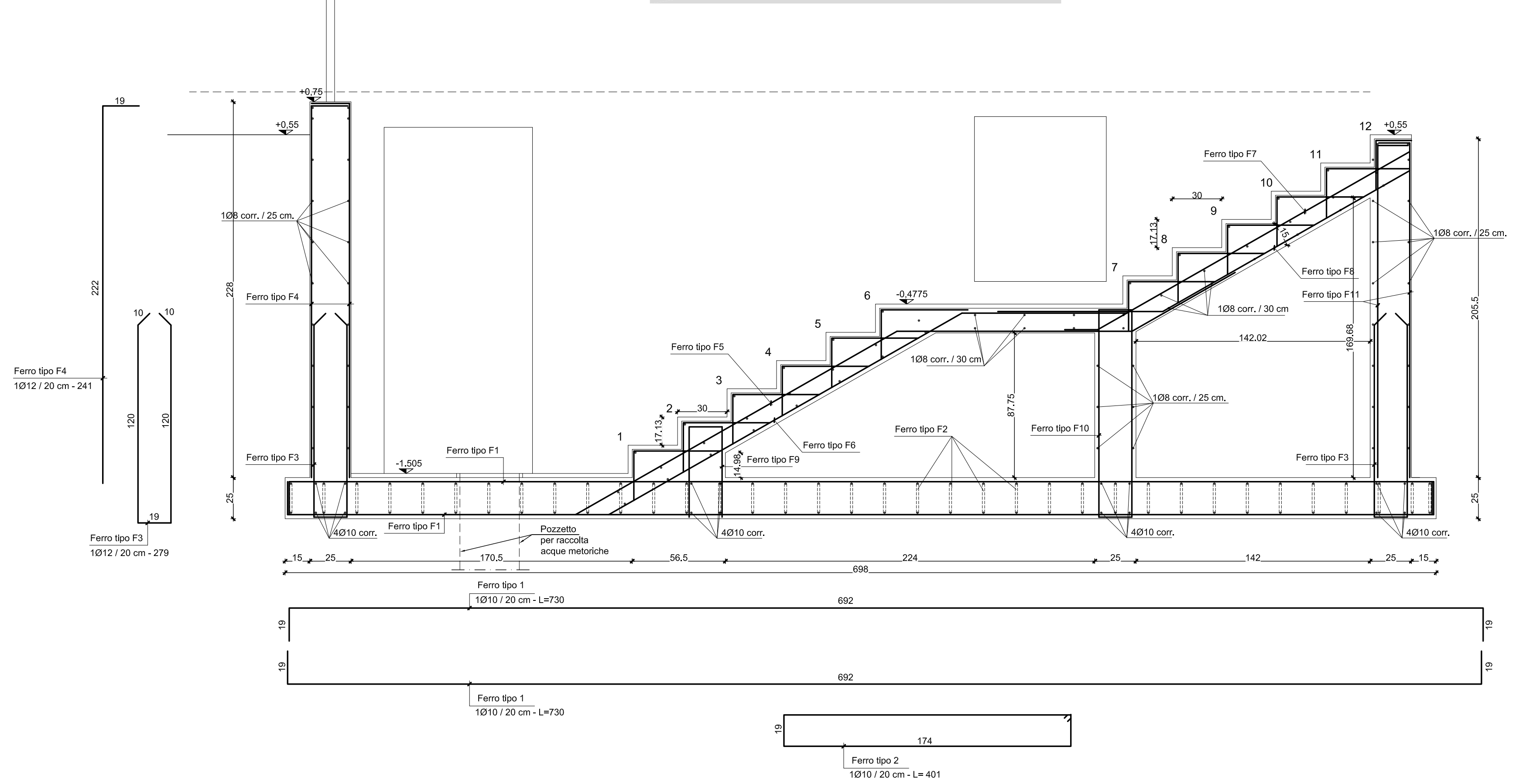


LEGENDA:
INDIVIDUAZIONE SCALE IN PROGETTO

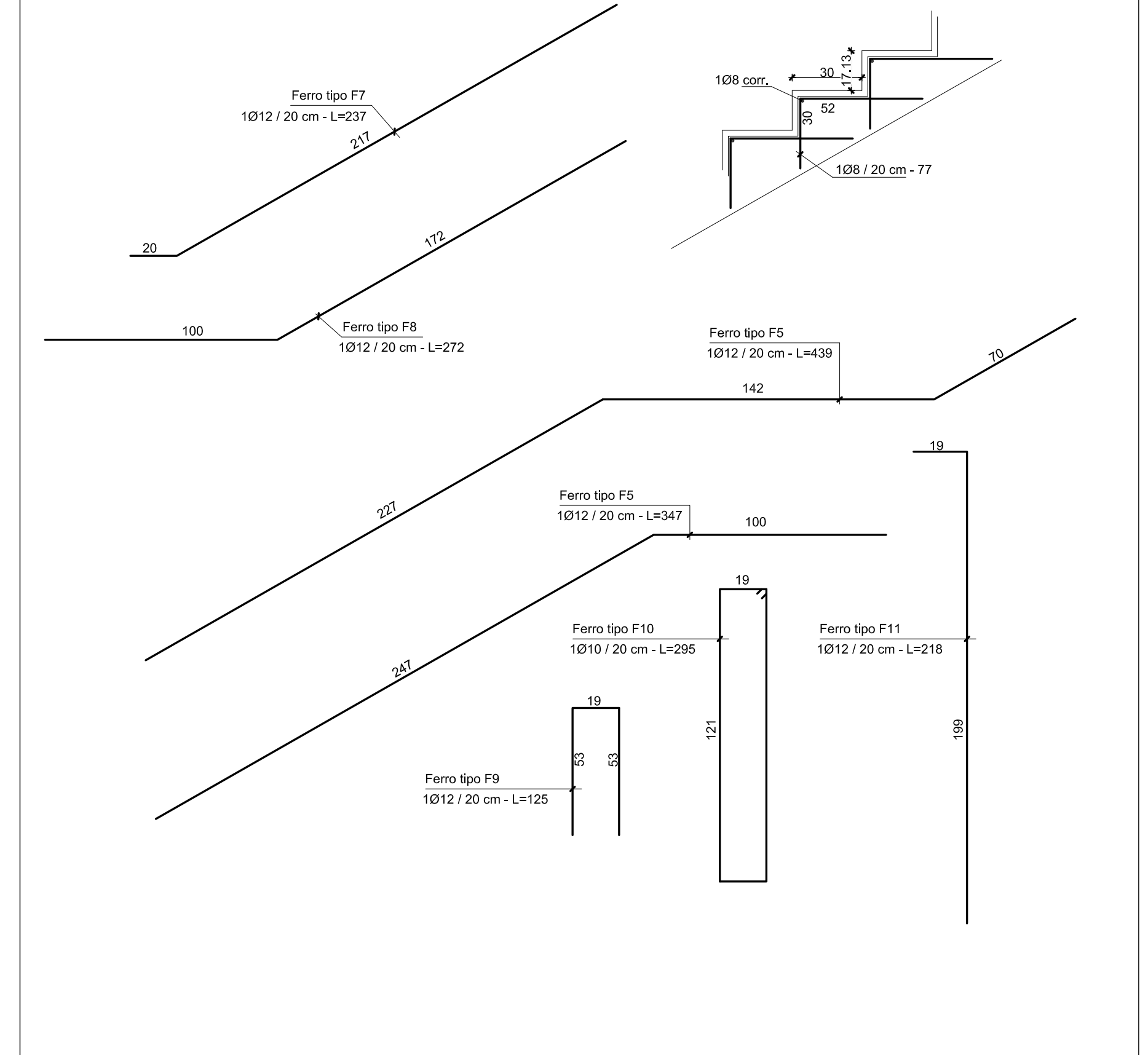
PIANTA "SCALA 1" IN PROGETTO
SCALA 1:20



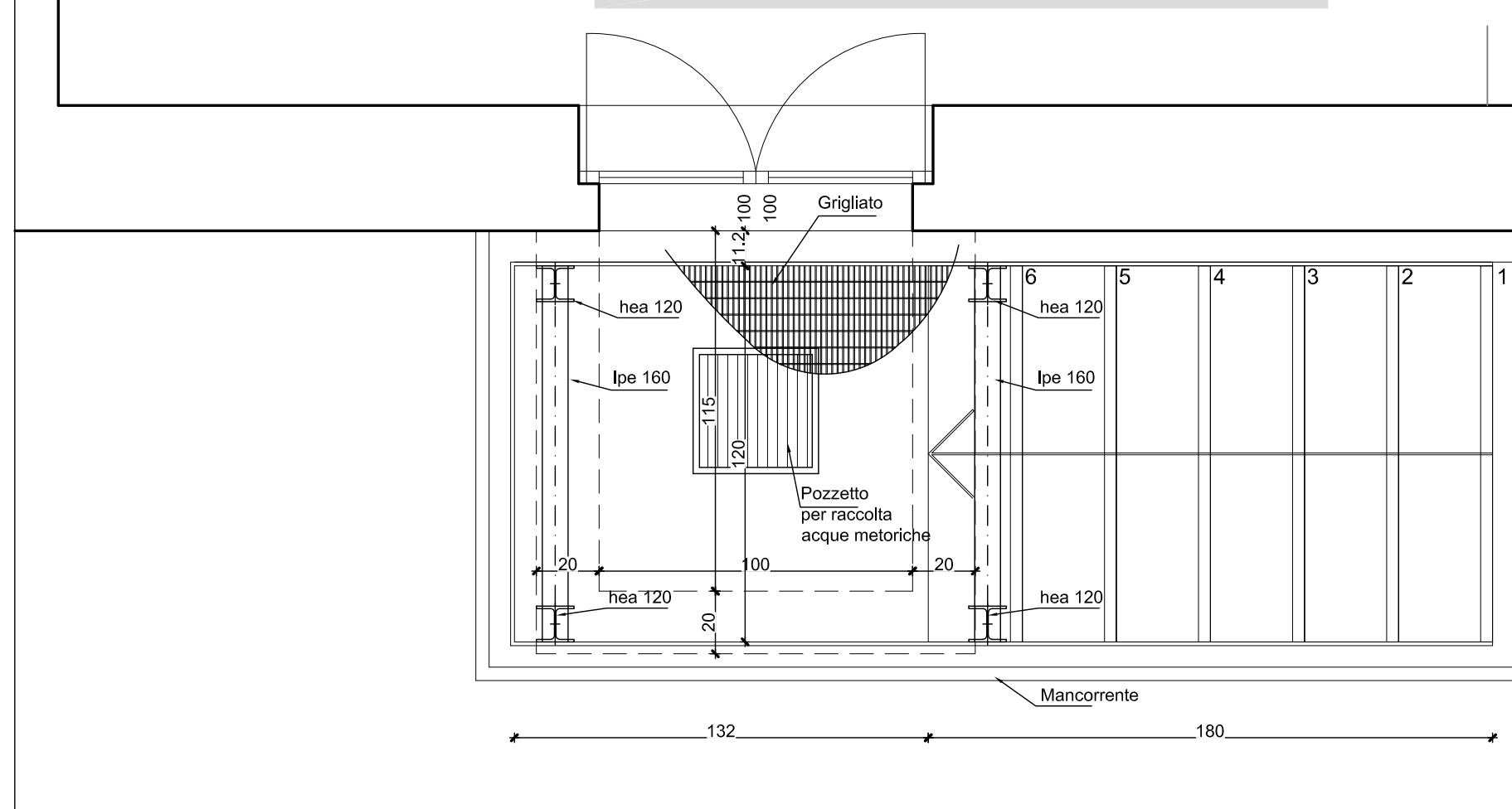
SEZIONE "SCALA1" IN PROGETTO
SCALA 1:20



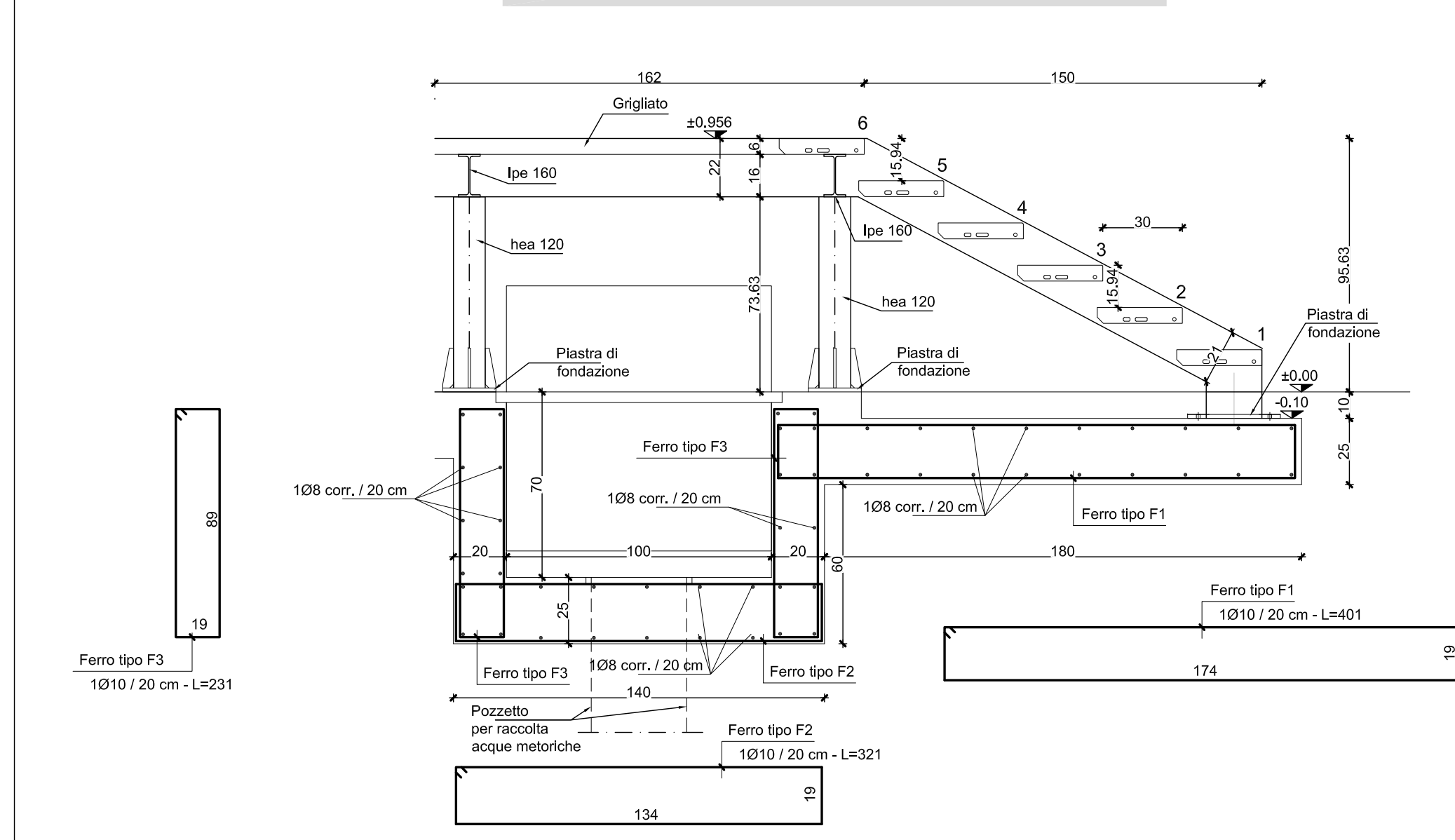
ARMATURA SCALINO



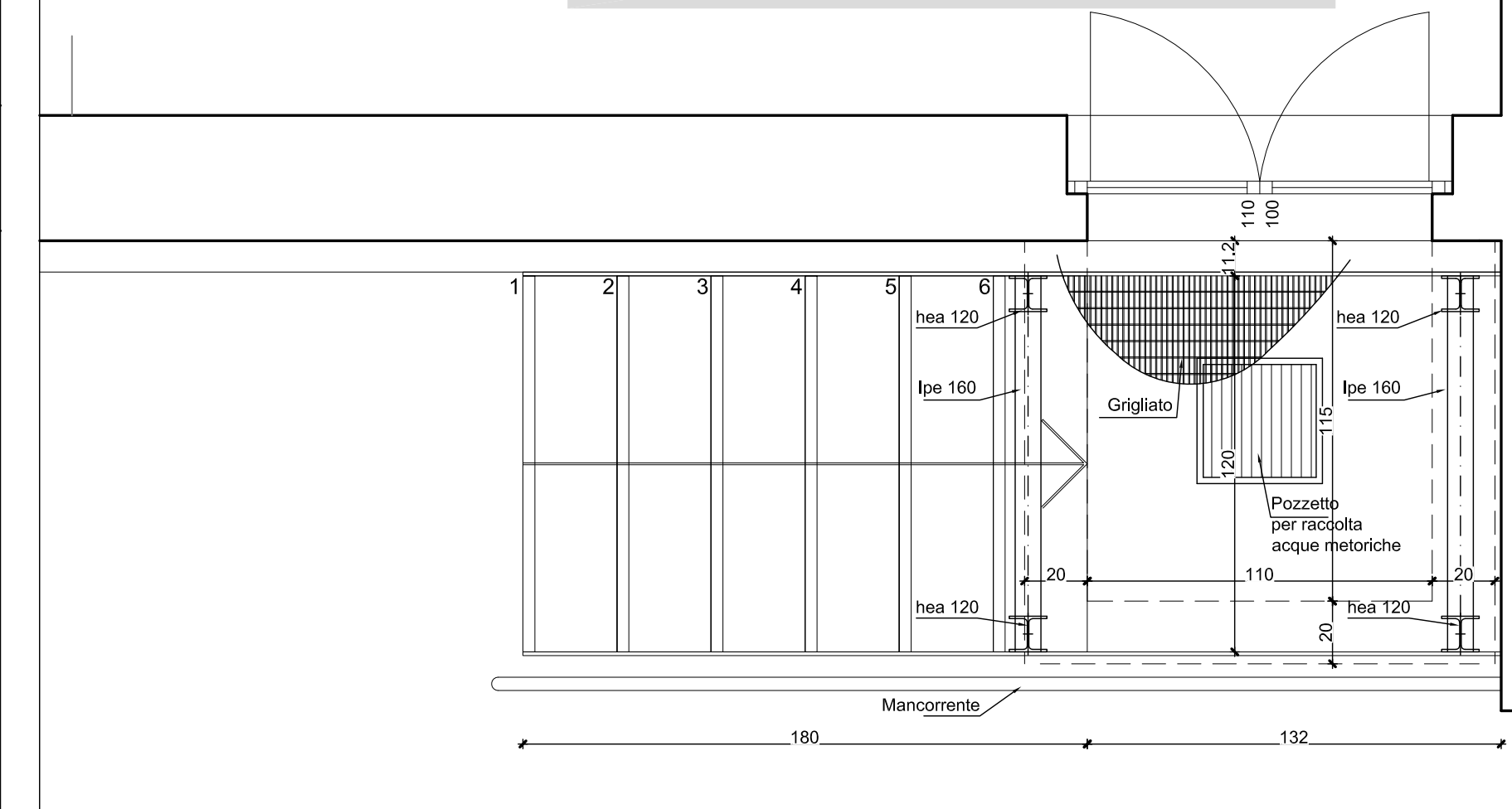
PIANTA "SCALA 2" IN PROGETTO
SCALA 1:20



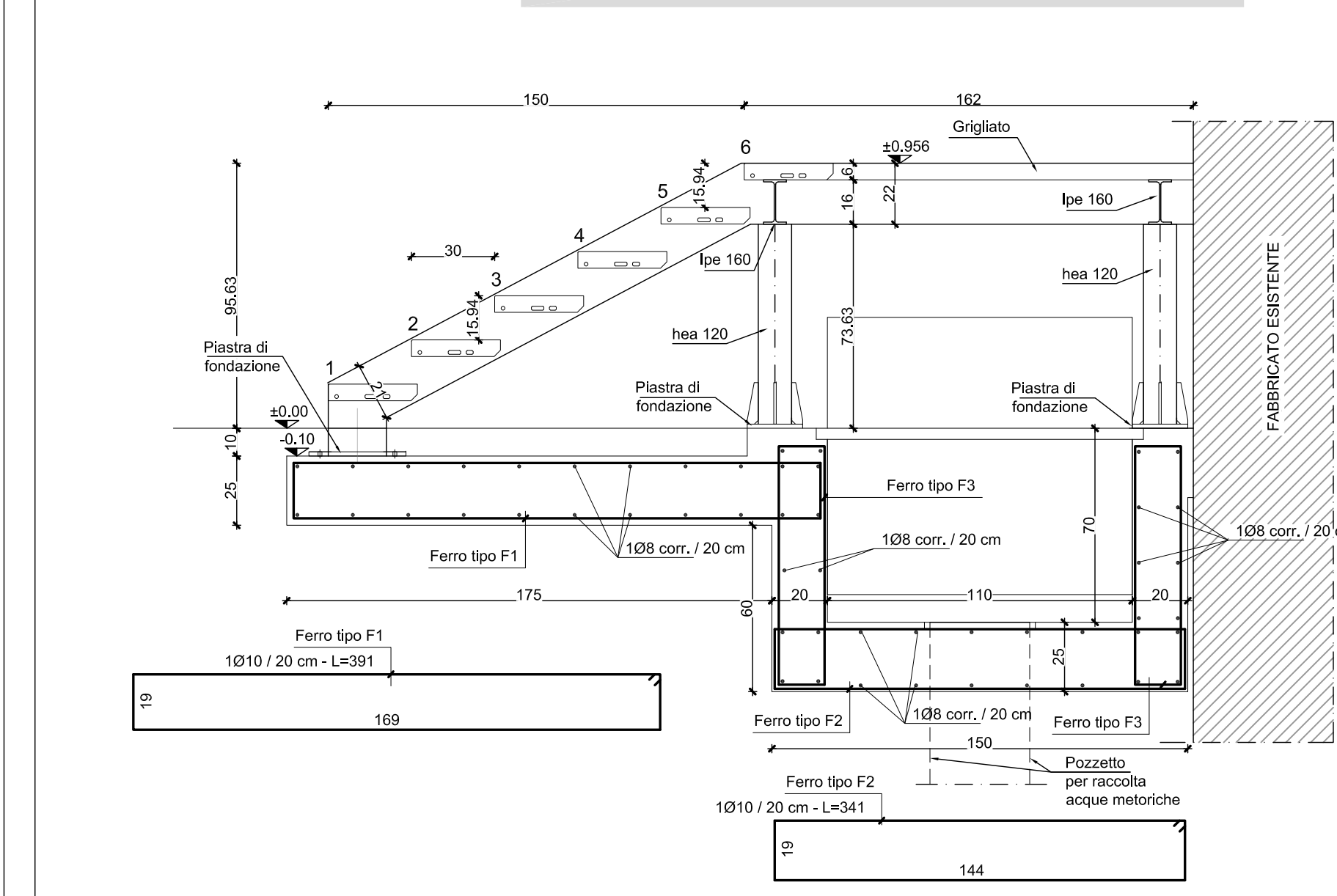
SEZIONE "SCALA 2" IN PROGETTO
SCALA 1:20



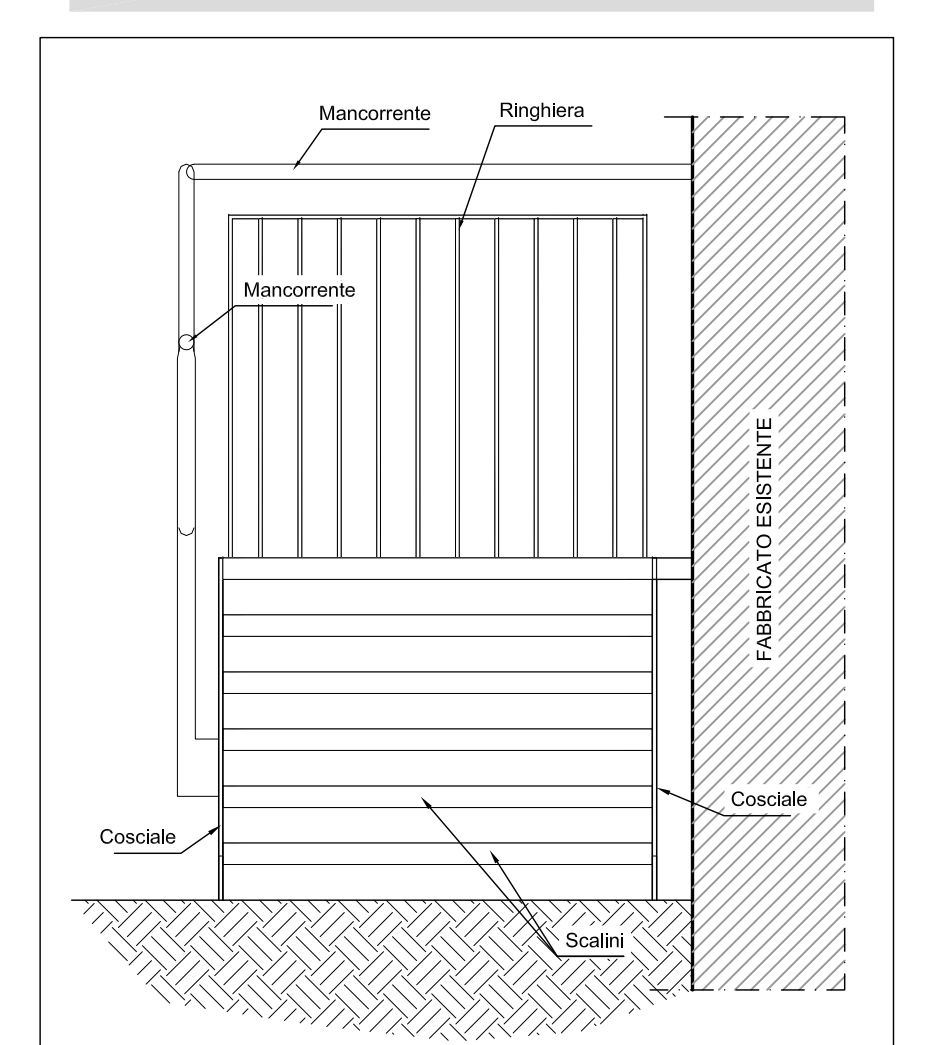
PIANTA "SCALA 3" IN PROGETTO
SCALA 1:20



SEZIONE "SCALA 3" IN PROGETTO
SCALA 1:20



SEZIONE TRASVERSALE TIPO
SCALA 2 E 3 - SCALA 1:20



"PARTICOLARE TIPO" RINGHIERA
SCALA 1:20

