

INTERVENTI DI RECUPERO  
EDIFICIO EX CINEMA  
LAVORI DI COMPLETAMENTO - SECONDO LOTTO

|                 |                   |       |                          |                       |                  |                |          |
|-----------------|-------------------|-------|--------------------------|-----------------------|------------------|----------------|----------|
| Codice generale | Codice dell'opera | Lotto | Livello di progettazione | Area di progettazione | Numero elaborato | Tipo documento | Versione |
| Arev            | 001               | 2     | E                        | A                     | 012              | piante         | 0-21     |

IL RESPONSABILE UNICO DEL PROCEDIMENTO :  
Geom. Denis Cravero

IL PROGETTISTA E D.L. :  
Dott. Ing. Valter Ripamonti  
Studio Tecnico Dott. Ing. Valter Ripamonti - Via Tessore n° 25 - 10064 Pinerolo - (TO)

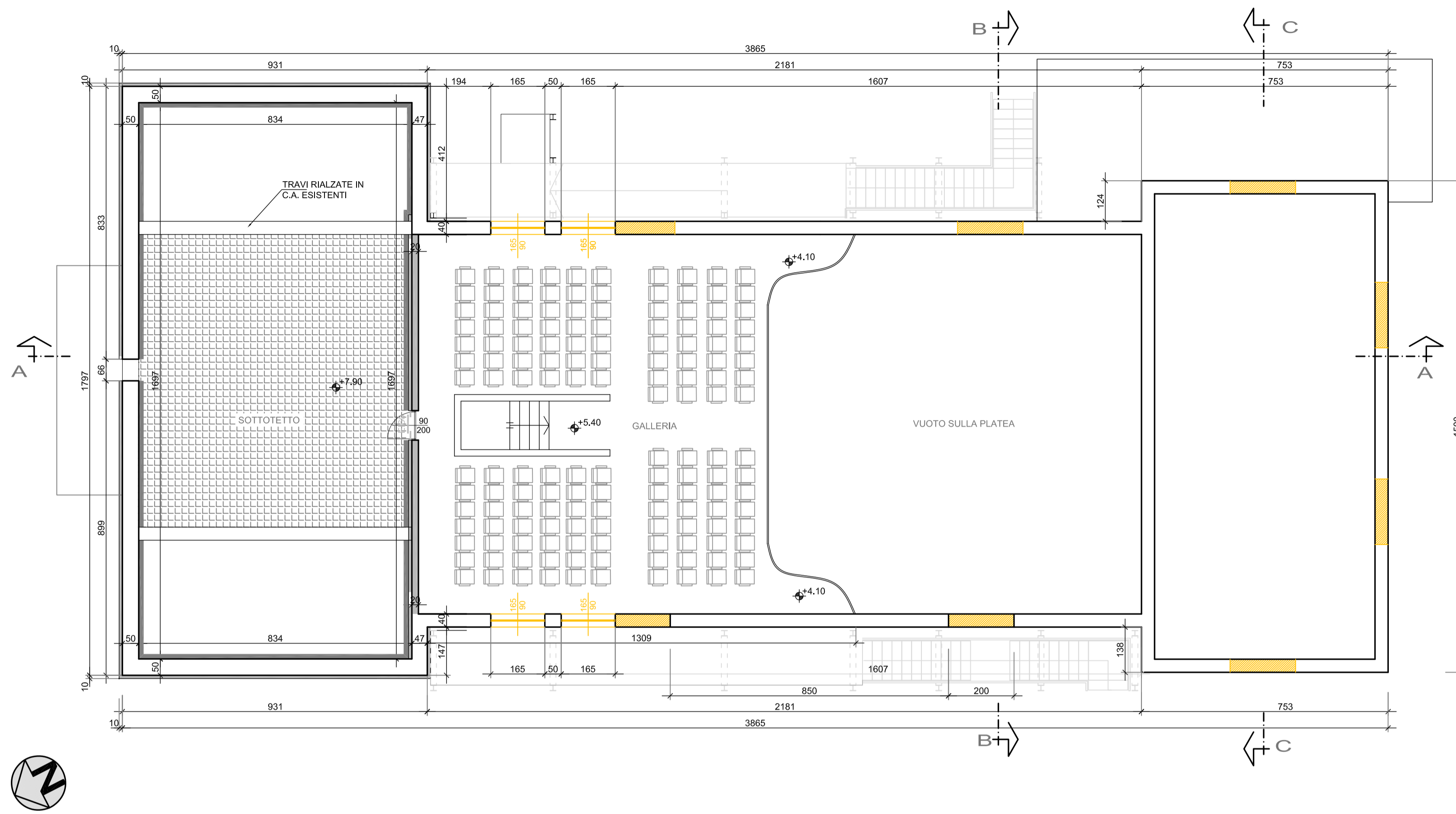
IL COORDINATORE PER LA SICUREZZA IN FASE  
DI PROGETTAZIONE ED ESECUZIONE:  
Dott. Ing. Fabrizio Roagna

PROGETTO ESECUTIVO

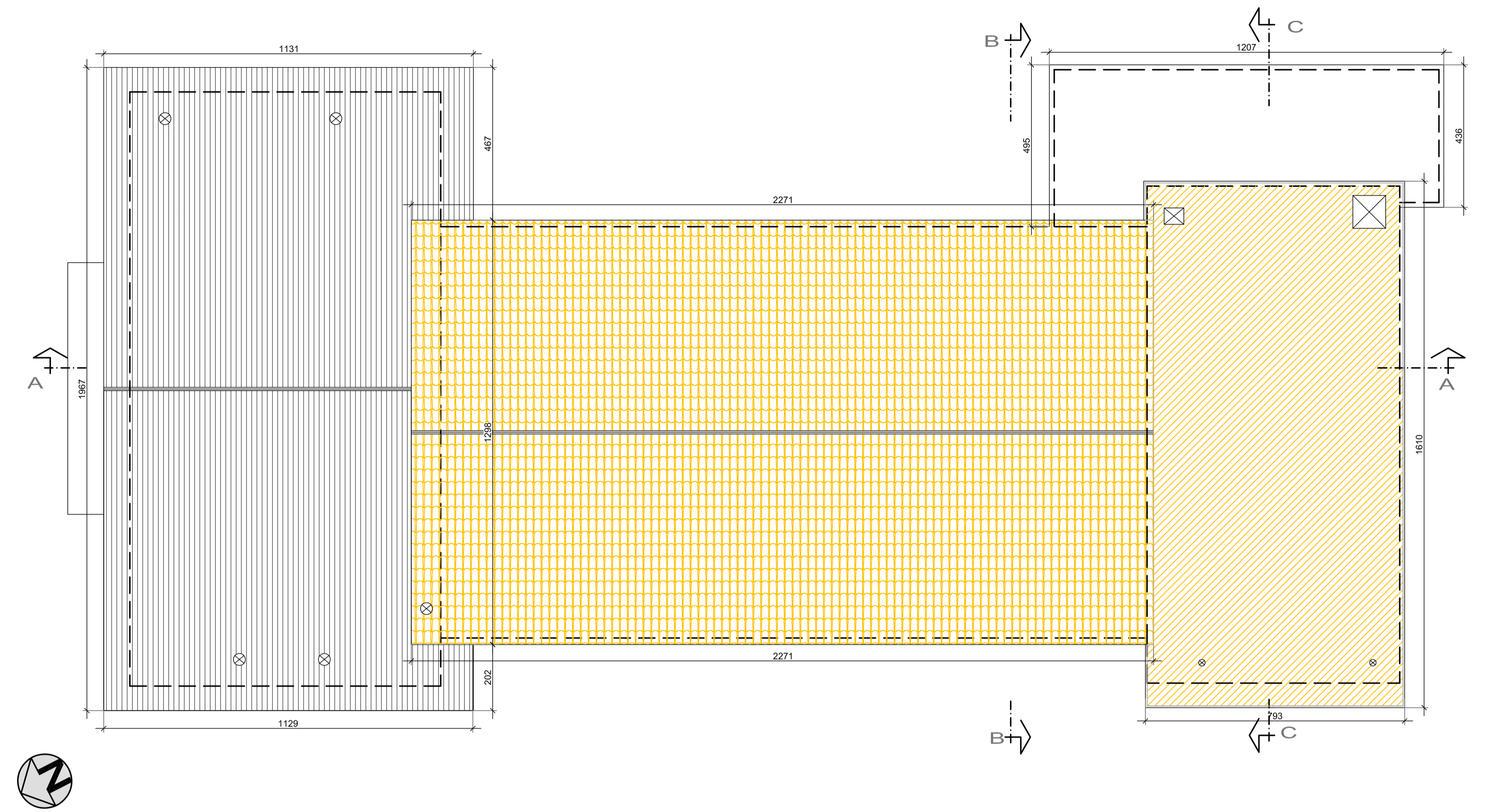
OGGETTO  
PIANTA SOTTOTETTO E TETTO  
STATO ATTUALE ED IN PROGETTO

| VERS. | MODIFICHE    | DATA        | REDATTORE | SCALA |
|-------|--------------|-------------|-----------|-------|
| 0     | 1ª EMISSIONE | Agosto 2021 | AA        | 1:100 |
| 1     |              |             |           |       |
| 2     |              |             |           |       |
| 3     |              |             |           |       |
| 4     |              |             |           |       |
| 5     |              |             |           |       |

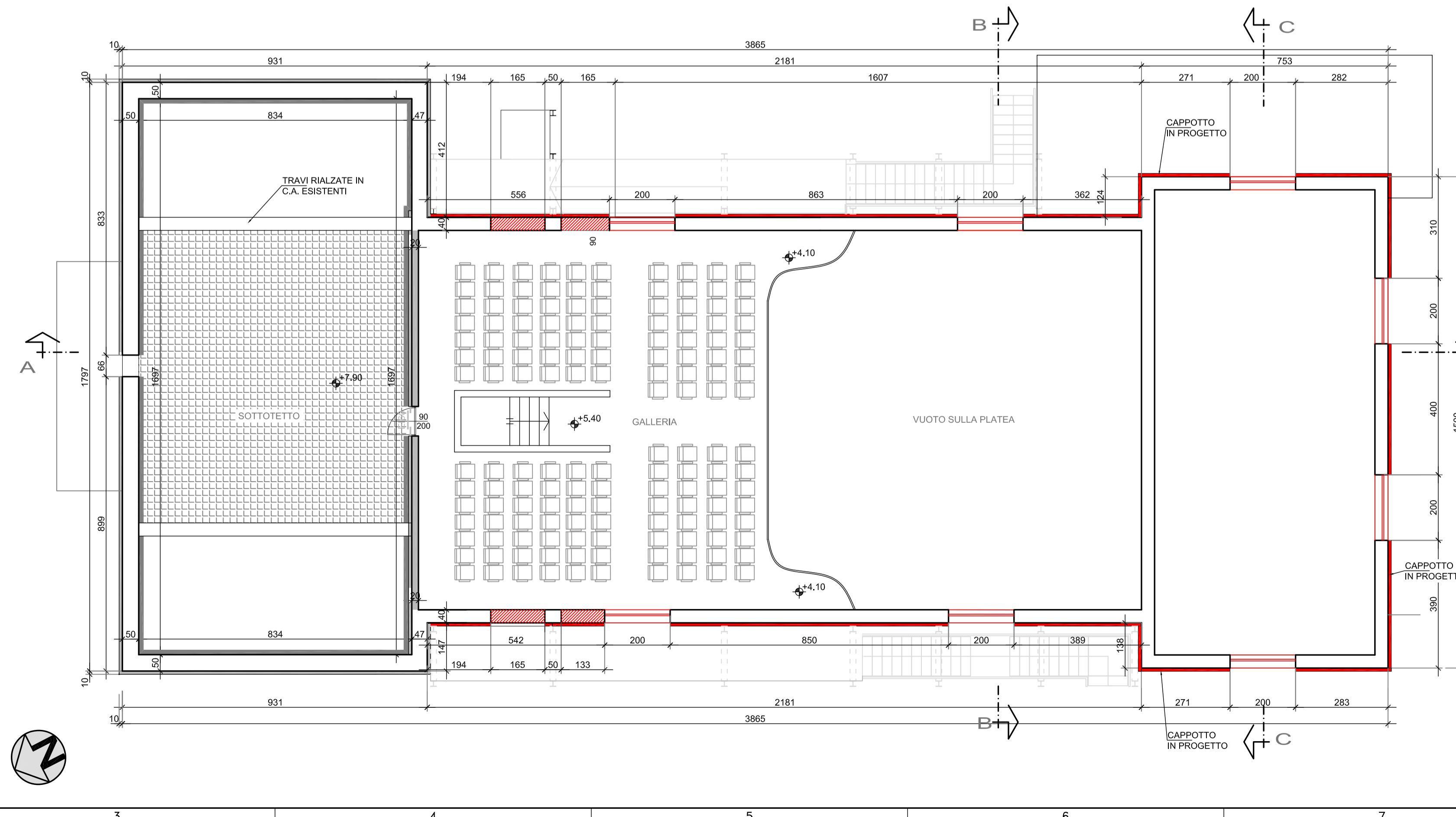
PIANTA SOTTOTETTO - STATO ATTUALE



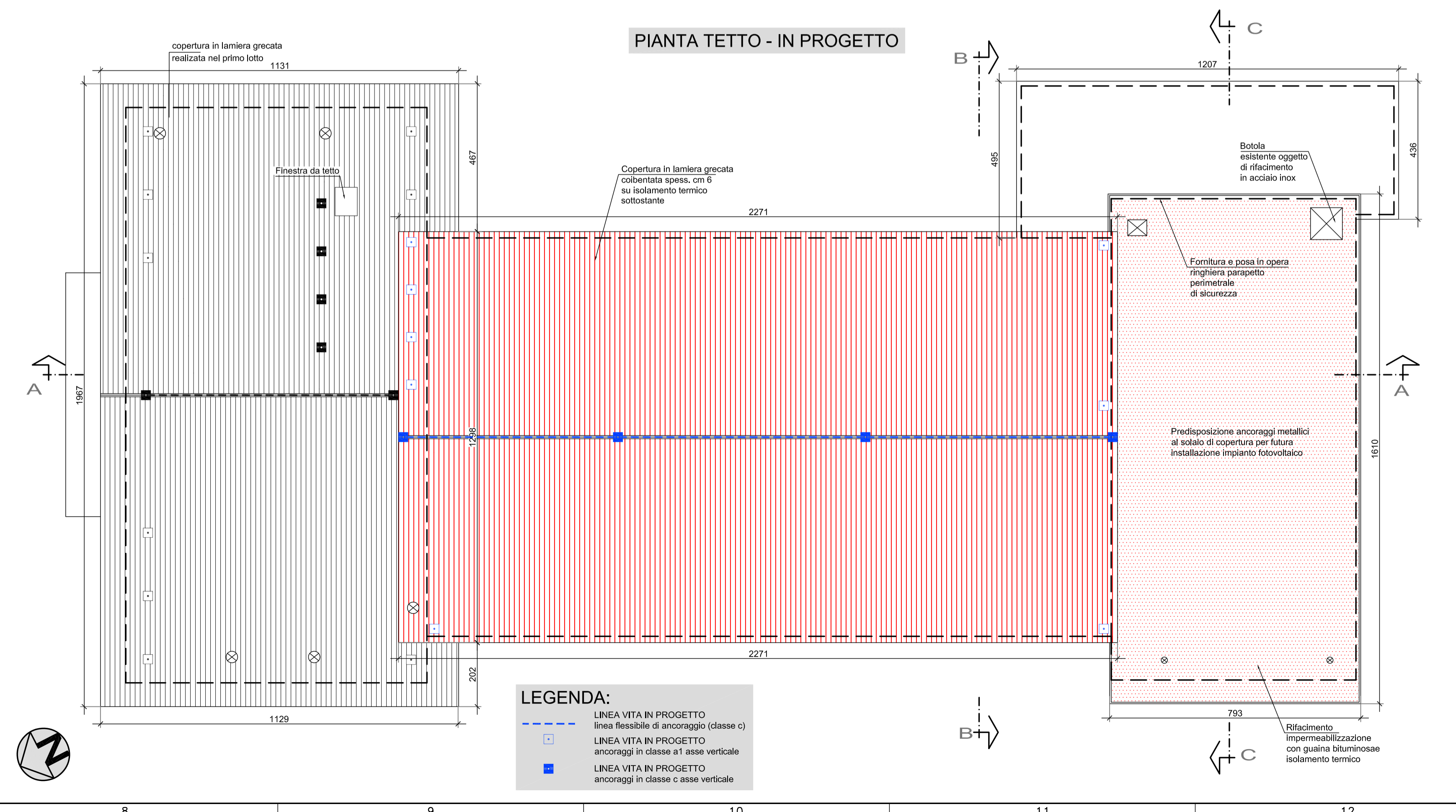
PIANTA TETTO - STATO ATTUALE






PIANTA SOTTOTETTO - IN PROGETTO



PIANTA TETTO - IN PROGETTO



LEGENDA:  
 OPERE IN DEMOLIZIONE  
 OPERE IN PROGETTO

LEGENDA:  
 LINEA VITA IN PROGETTO  
 linea flessibile di ancoraggio (classe c)  
 LINEA VITA IN PROGETTO  
 ancoraggi in classe a1' asse verticale  
 LINEA VITA IN PROGETTO  
 ancoraggi in classe c asse verticale