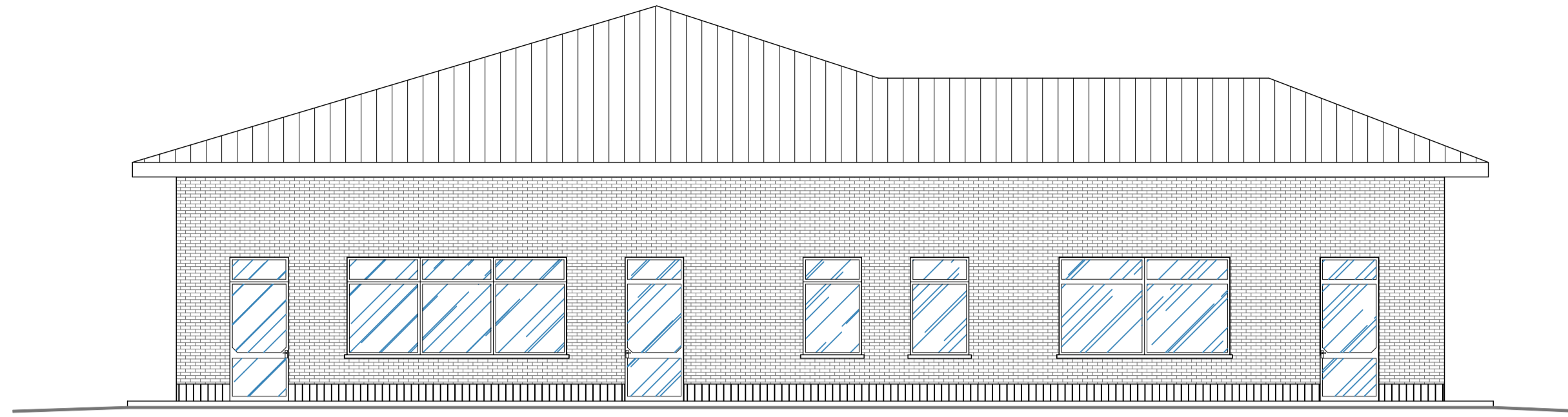
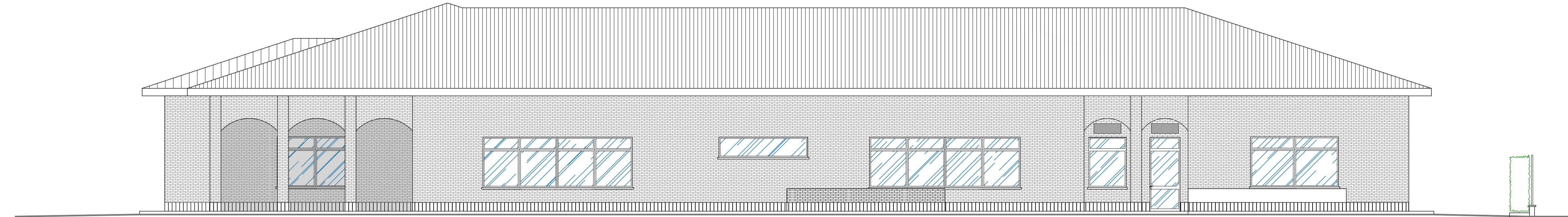


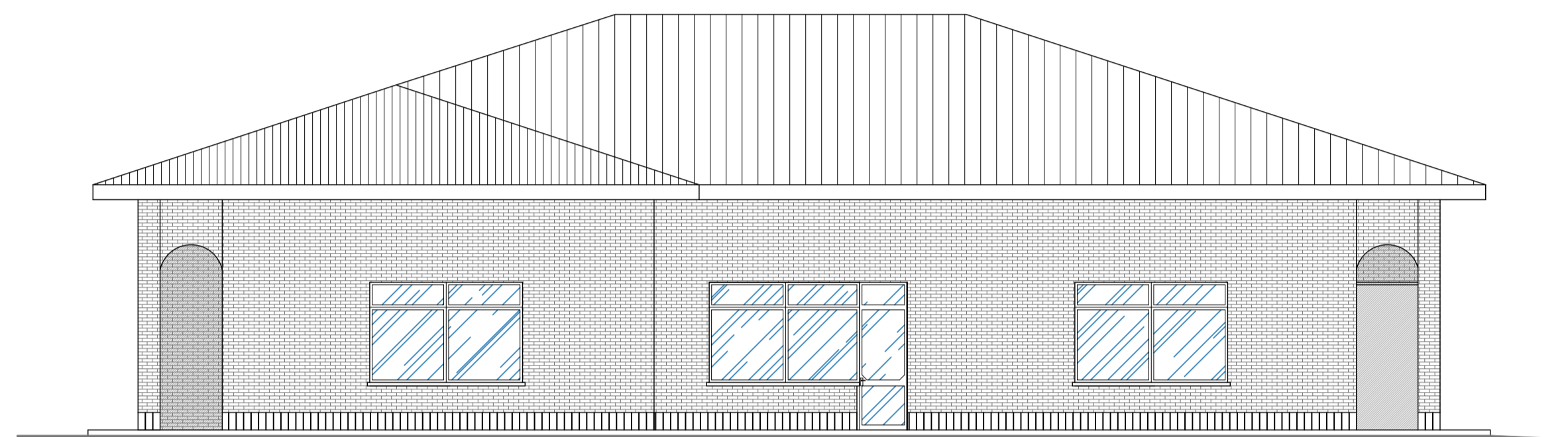
PROSPETTO OVEST - ESISTENTE
Scala 1:100



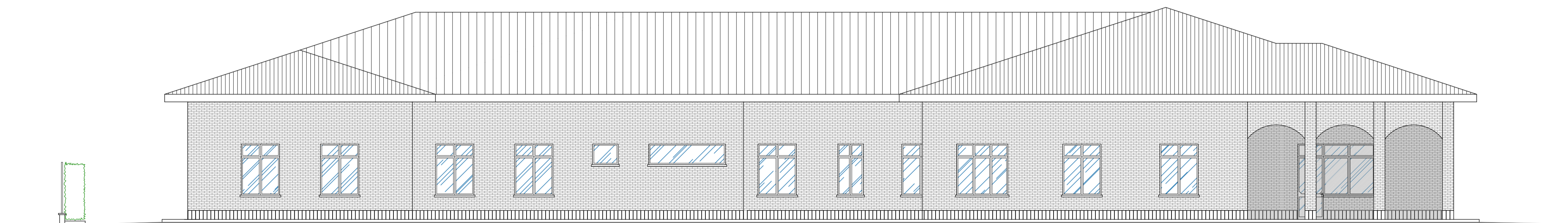
PROSPETTO NORD - ESISTENTE
Scala 1:100



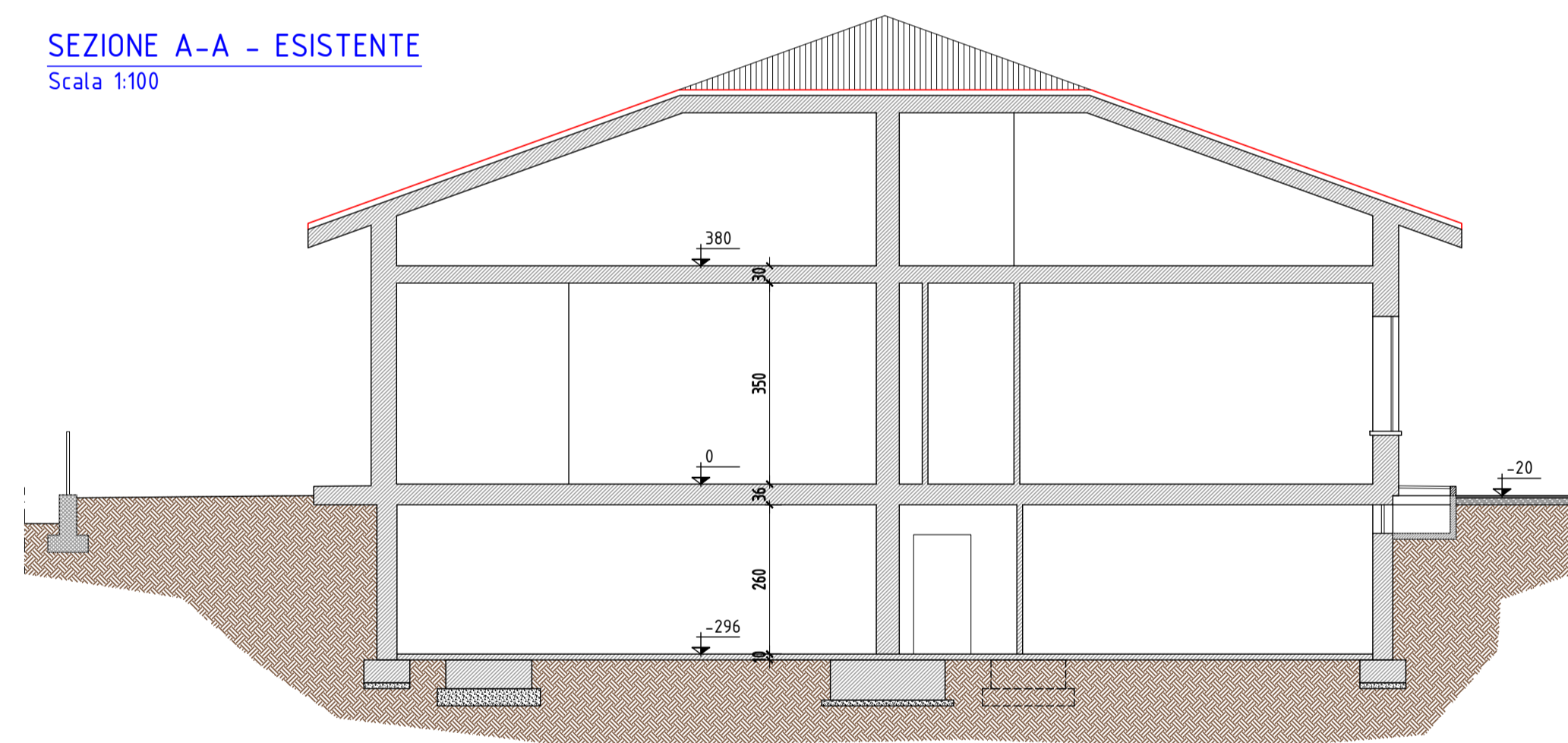
PROSPETTO EST - ESISTENTE
Scala 1:100



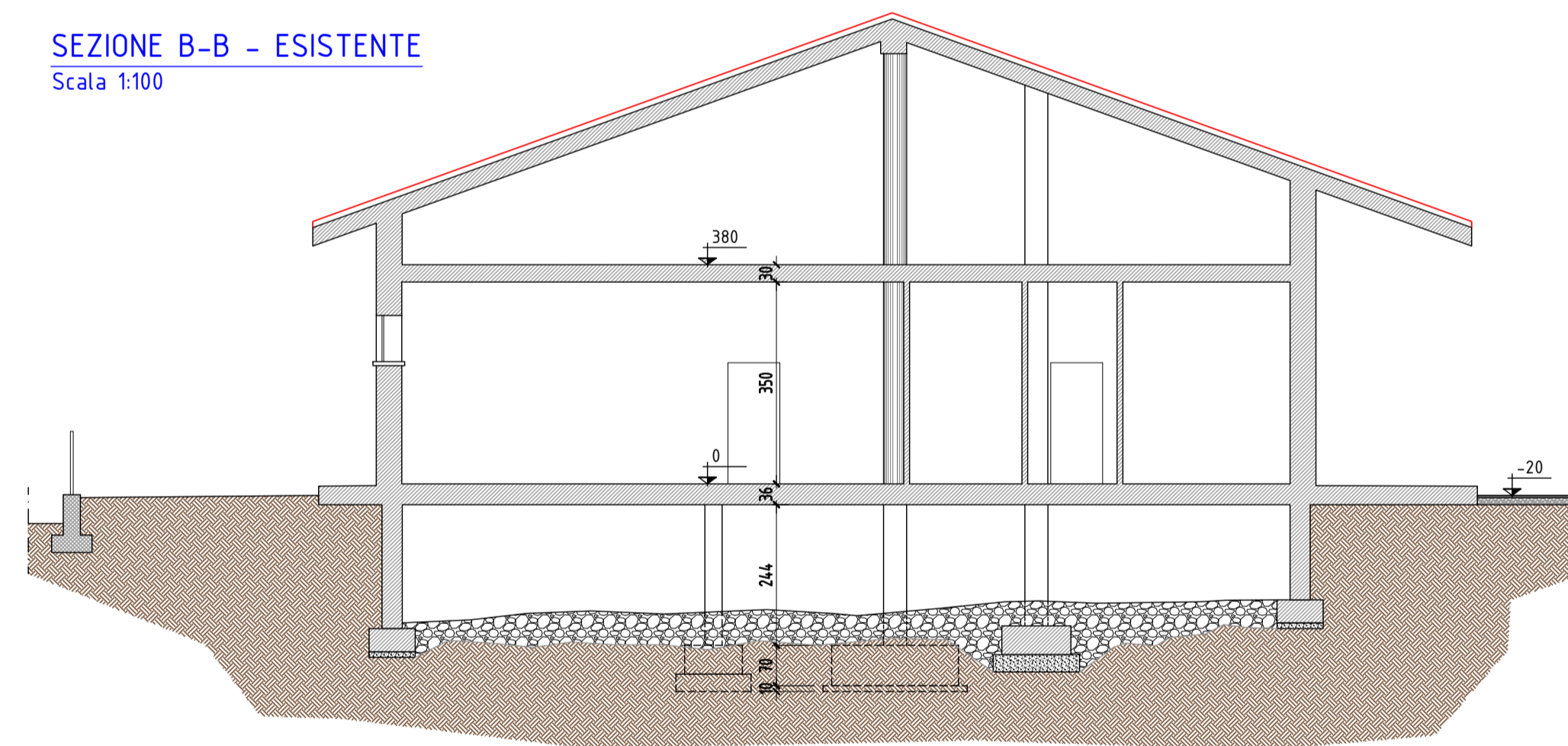
PROSPETTO SUD - ESISTENTE
Scala 1:100



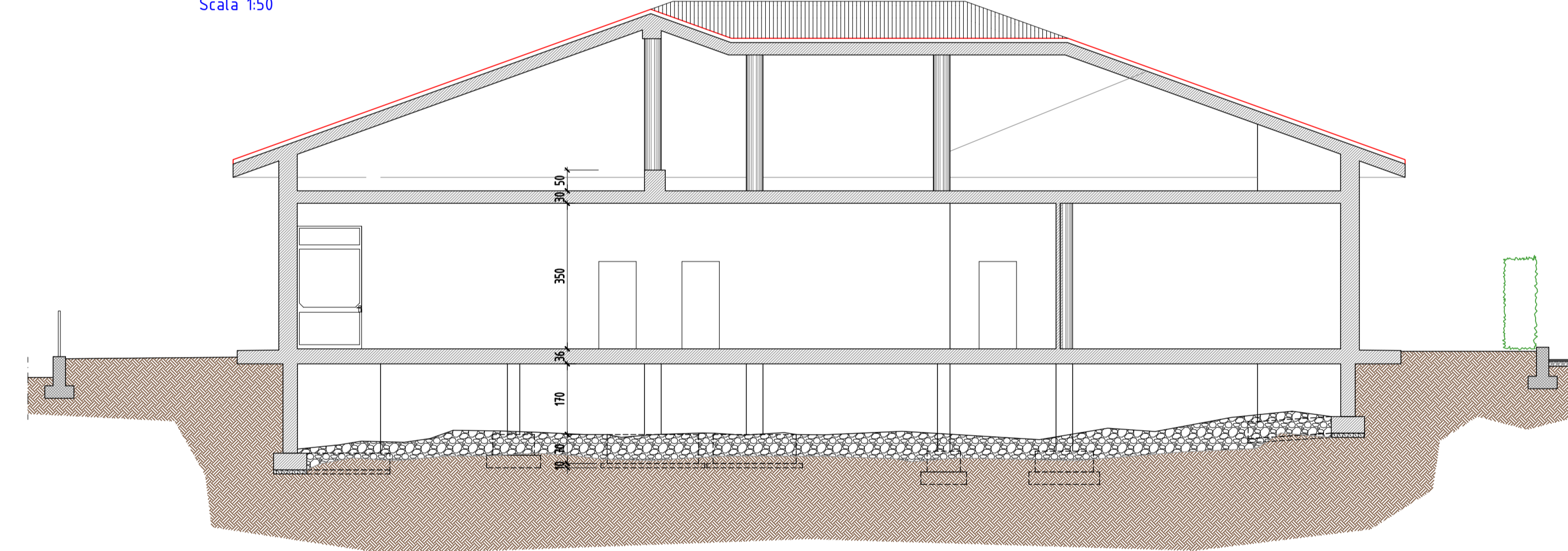
SEZIONE A-A - ESISTENTE
Scala 1:100



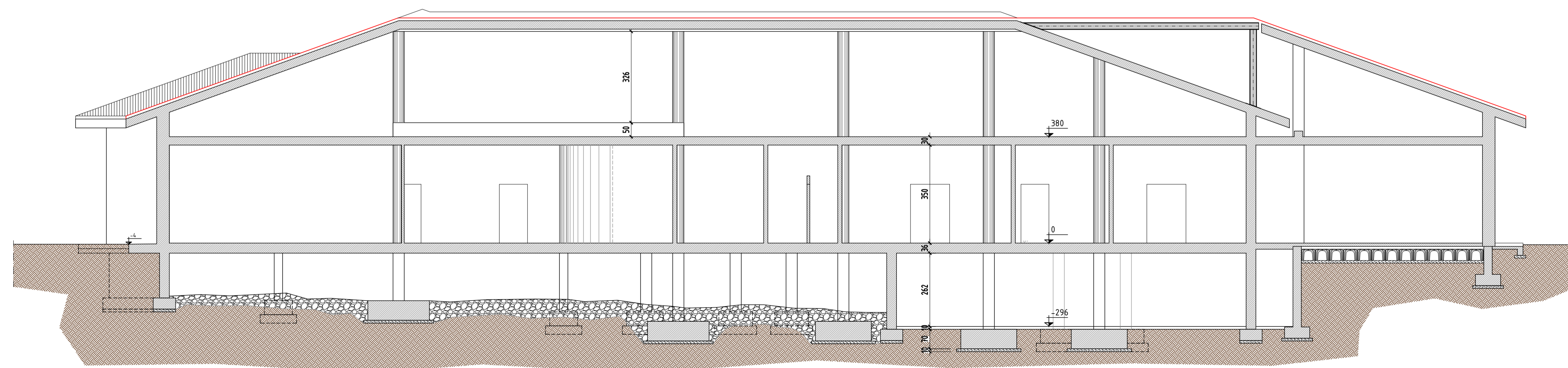
SEZIONE B-B - ESISTENTE
Scala 1:100



SEZIONE C-C - ESISTENTE
Scala 1:50



SEZIONE D-D - ESISTENTE
Scala 1:50



REGIONE PIEMONTE
COMUNE DI REVELLO



SCUOLA MATERNA BOGGERO CERUTTI

LAVORI DI ADEGUAMENTO SISMICO

PROGETTO ESECUTIVO

ARCHITETTONICO ESISTENTE
SEZIONI - PROSPETTI

Il committente:	COMUNE DI REVELLO Piazza Delfina n.2 - 12056 Revello (CN)	
Il progettista architettonico strutturale:	Ing. FRANCO PICOTTO studio SIA - professionisti associati Via Viminio Veneto, 27 - 10061 Cavone (TO)	
Il progettista architettonico strutturale:	Ing. RANCURELLO SAMUELE Via Valle Po, 32 - 12030 Sanfront (CN)	
Il progettista architettonico strutturale:	Ing. HAEFFELY LUCA MARIA Via Piave, 10 - 10060 Pinasca (TO)	

Scala:	1/100	Tav.:	AR-ES-05	Rev.:	
Data:	05.2022				